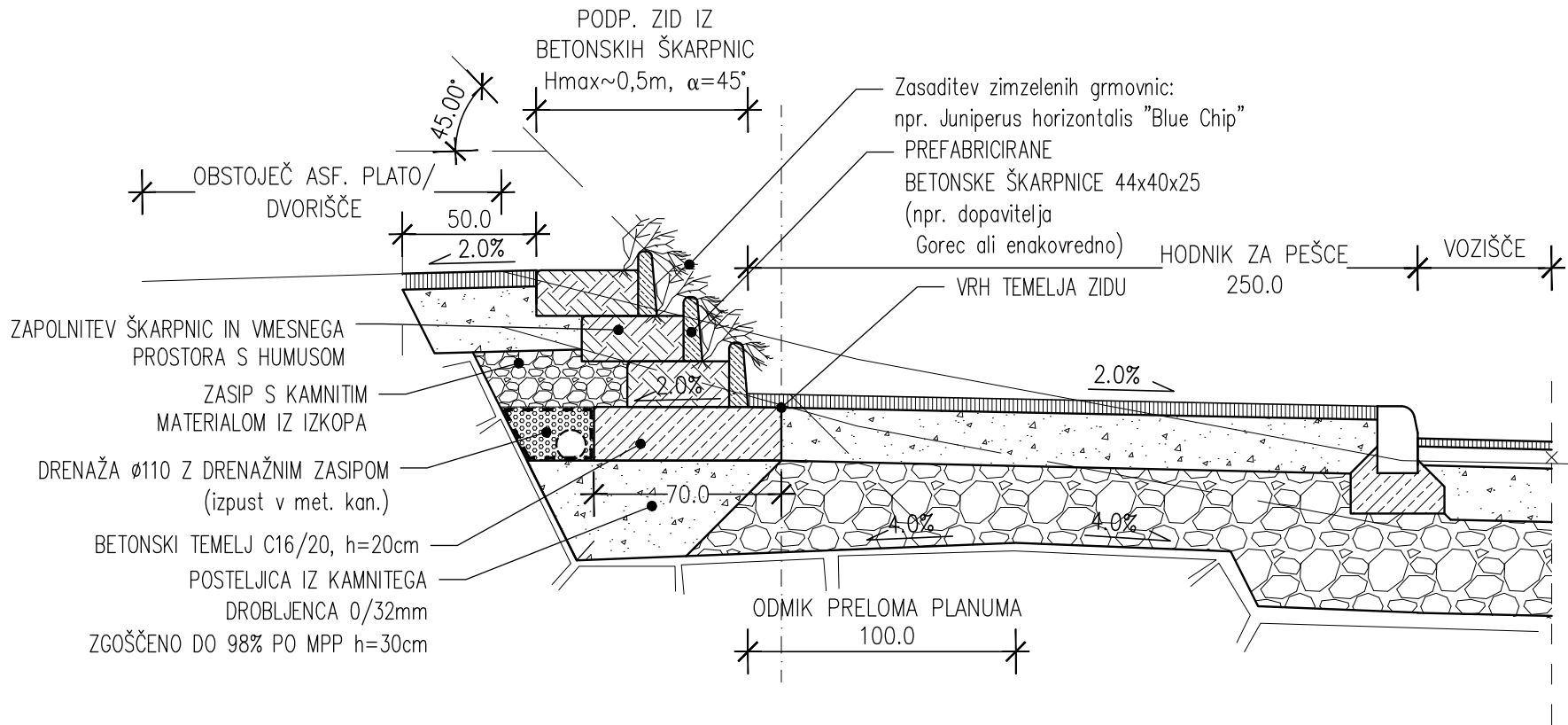
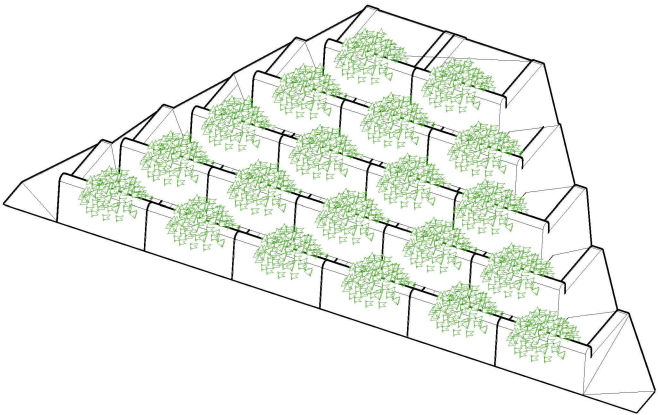
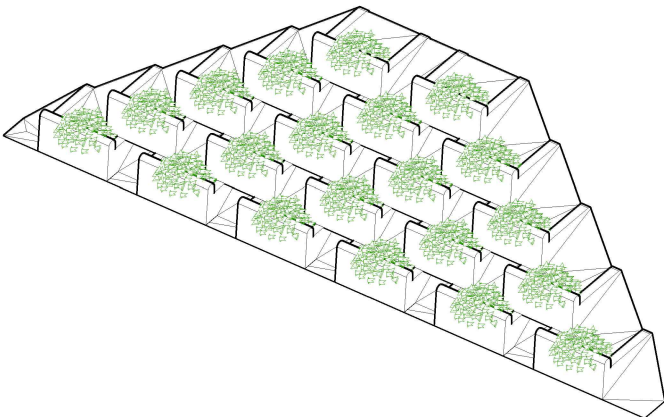


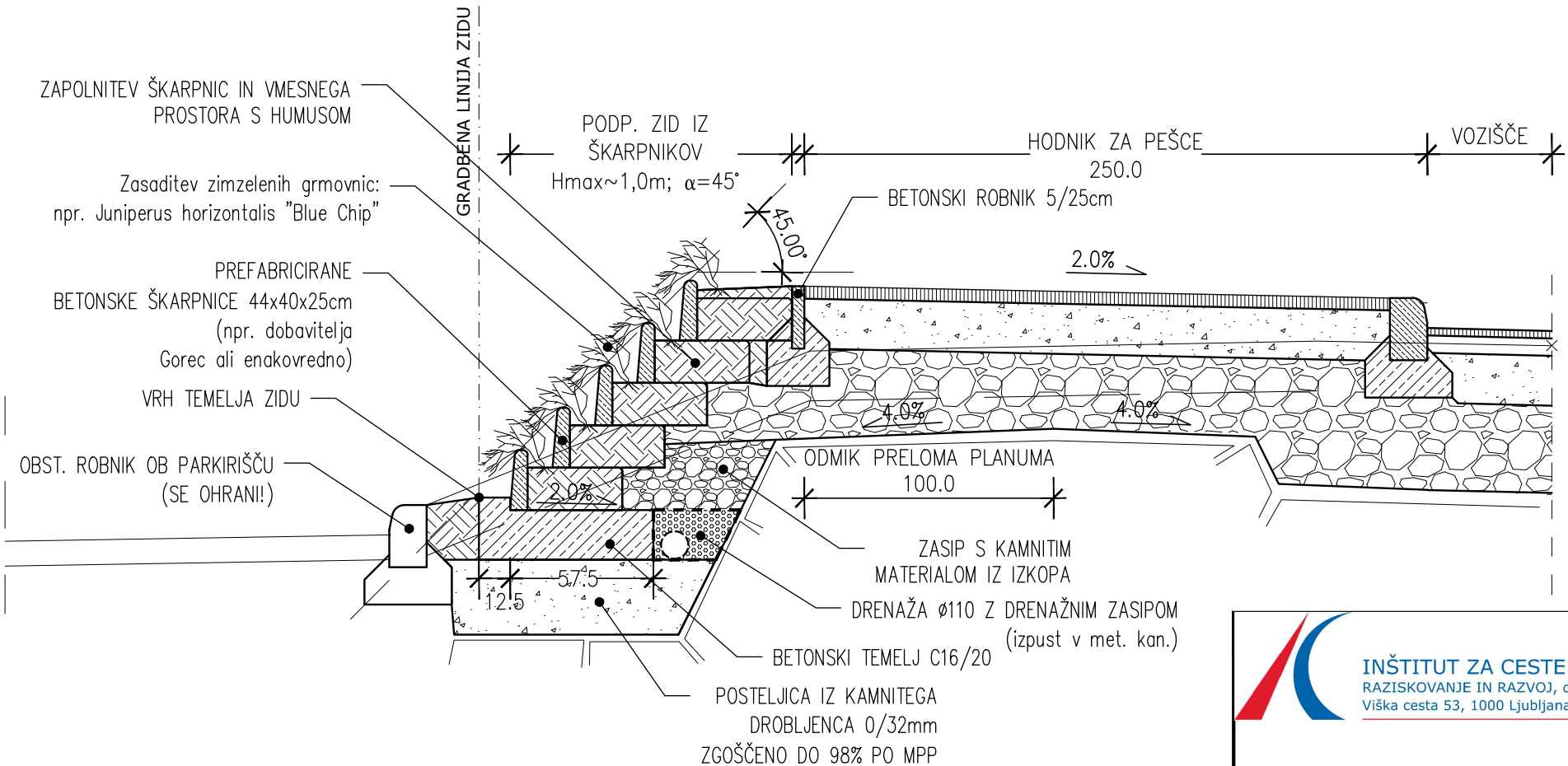
DETAJL OPORNEGA ZIDU IZ BETONSKIH ŠKARNIC (ZID-2, levo)



Shema polaganja škarpnic z razmikom 20cm (VARIANTA)



DETAJL PODPORNEGA ZIDU IZ BETONSKIH ŠKARNIC (ZID-1, levo)



- OPOMBE:
- situativna lega je razvidna iz risb G.2.1 in G.2.2
 - vzdolžni profil je razviden iz risbe G.8.5
 - betonske škarpnice za gradnjo opornih in podpornih zidov do višine 1,0m, ki niso obremenjeni s prometno obtežbo so deklarirane kot urbano in vrtno pohošstvo. Kvaliteta in proizvodnja morata biti skladna z zahtevami standarda SIST EN 13198:2003;
 - variantni (racionalnejši) način polaganja z razmikom se uporabi po predhodnem dogovoru z naročnikom in presoji geomehanika ter skladno z navodili dobavitelja izbranega tipa škarpnic!
 - v sklopu vzdrževanja cest je potrebno zagotoviti redne preglede stabilnosti zidov ter ob morebitnih poškodbah betonskih elementov le te pravočasno sanirati/zamenjati;
 - sajenje grmovnic izvajati skladno s standardom SIST DIN 18916;
 - vzdrževanje do vzpostavitve koreninske osnove se izvaja skladno z navodili dobavitelja in standardom SIST DIN 18919.

	Vrsta projekta: Projekt za izvedbo (PZI)	Št. proj:	DN 46/16
	Vrsta načrta: NAČRT UREDITVE CESTE	Št. načrta:	3/1
	Vsebina / naziv risbe: DETAJLI ZIDOV IZ BETONSKIH ŠKARNIC (ZID-1, ZID-2)	Datum:	DEC. 2016
		Merilo:	M=1:25
		Risba št.:	G.10.10